

Arbeitsauftrag in BK

Stelle ein Doodle Tangle her.

Du brauchst dazu:

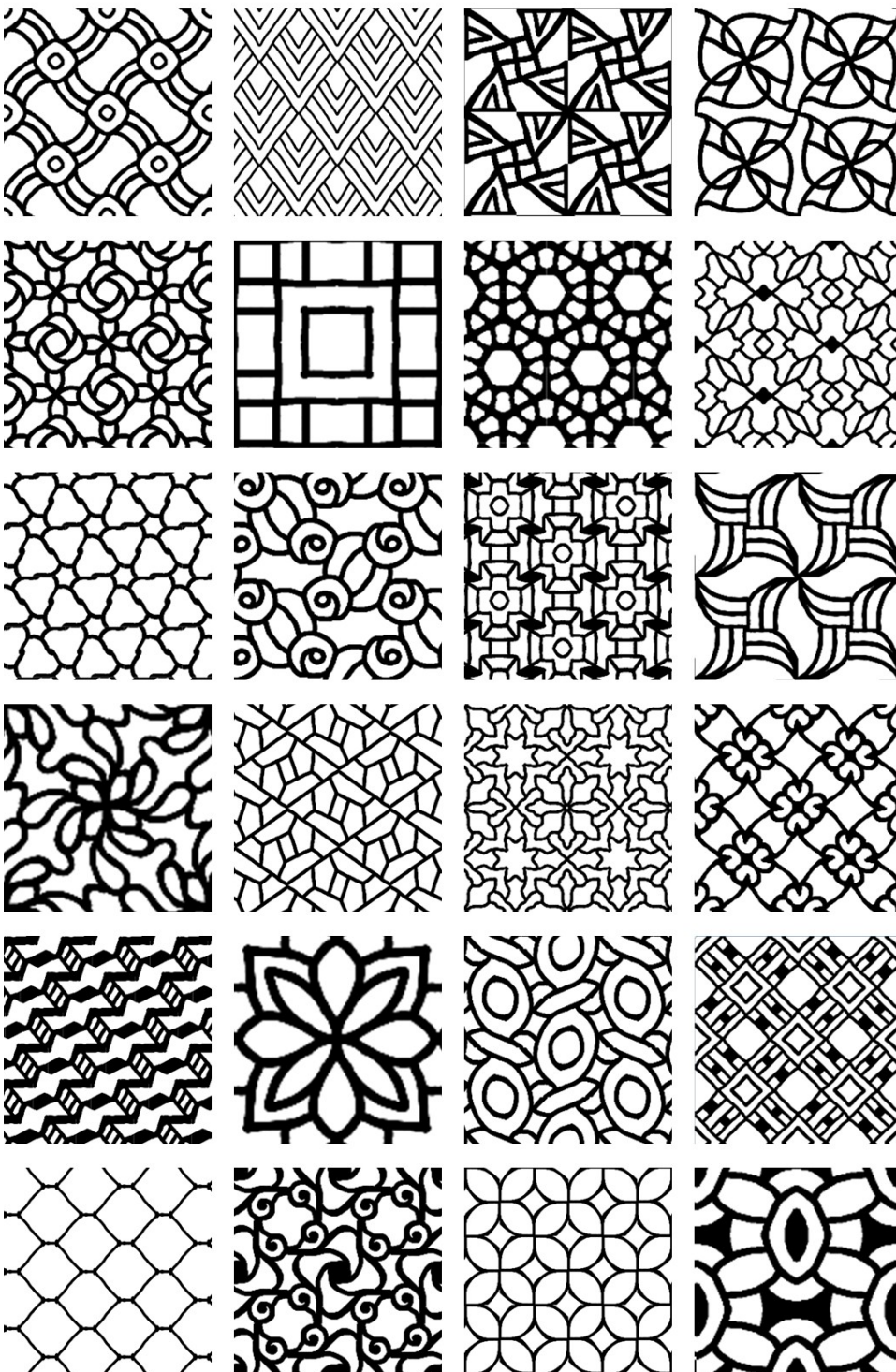
- ein weißes Blatt Papier mit den Maßen 21 cm x 21 cm
- einen gut gespitzten Bleistift
- Fineliner

Doodle Tangle Ideen findest du auch im Internet

Du kannst entscheiden, ob du dein Bild bunt oder schwarz/weiß gestalten möchtest.

So geht es: Muster aussuchen, mit Bleistift sehr fein vorzeichnen, mit schwarzem Fineliner die Außenlinien nachzeichnen, vorsichtig den Bleistiftstrich wegradieren, wenn du magst mit farbigem Fineliner einzelne Flächen bunt ausmalen

Viel Spaß!!



Musterbausteine für Gittermuster

